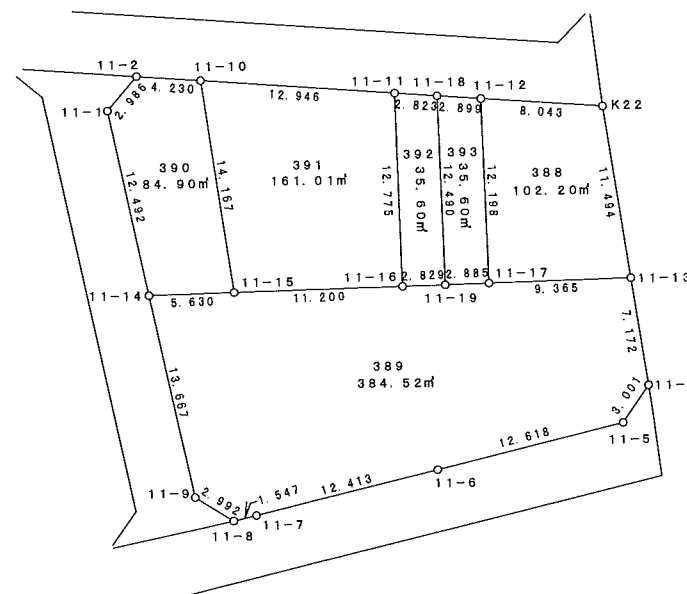


2011/11/01



※記載内容は換地処分当時のものです。 上尾市

座標面積計算書

参考資料

※記載内容は換地処分当時のものです。 上尾市

地 番 388

点 名	[1] X座標	[2] Y座標	[3]	[4]	[2]*[3]	[1]*[4]	夾 角	方向角	距 離
11-12	-4605.676	-21521.661	11.600	7.668	-249651.267600	-35316.323568	84° 06' 48"	94° 13' 42"	8.043
K22	-4606.269	-21513.640	-11.961	9.715	257324.648040	-44749.903335	102° 42' 14"	171° 31' 28"	11.494
11-13	-4617.637	-21511.946	-11.600	-7.668	249538.573600	35408.040516	82° 56' 38"	268° 34' 50"	9.365
11-17	-4617.869	-21521.308	11.961	-9.715	-257416.364988	44862.597335	90° 14' 20"	358° 20' 30"	12.198
					倍 面 積	204.410948			
					面 積	102.2054740			

座標面積計算書

参考資料

※記載内容は換地処分当時のものです。 上尾市

地 番 389

点 名	[1] X座標	[2] Y座標	[3]	[4]	[2]*[3]	[1]*[4]	夾 角	方向角	距 離
11-14	-4618.440	-21543.845	13.511	2.773	-291078.889795	-12806.934120	79° 25' 41"	88° 30' 50"	5.630
11-15	-4618.294	-21538.217	0.423	16.825	-9110.665791	-77702.796550	179° 55' 52"	88° 34' 58"	11.200
11-16	-4618.017	-21527.020	0.350	14.025	-7534.457000	-64767.688425	180° 03' 41"	88° 31' 17"	2.829
11-19	-4617.944	-21524.192	0.148	5.712	-3185.580416	-26377.696128	180° 00' 40"	88° 30' 37"	2.885
11-17	-4617.869	-21521.308	0.307	12.246	-6607.041556	-56550.423774	179° 55' 47"	88° 34' 50"	9.365
11-13	-4617.637	-21511.946	-6.862	10.418	147614.973452	-48106.542266	97° 02' 50"	171° 32' 00"	7.172
11-4	-4624.731	-21510.890	-9.556	-0.660	205558.064840	3052.322460	136° 39' 25"	214° 52' 35"	3.001
11-5	-4627.193	-21512.606	-5.426	-13.981	116727.400156	64692.785333	138° 27' 44"	256° 24' 51"	12.618
11-6	-4630.157	-21524.871	-5.842	-24.340	125748.296382	112698.021380	179° 49' 12"	256° 35' 39"	12.413
11-7	-4633.035	-21536.946	-3.233	-13.581	69628.946418	62921.248335	179° 51' 29"	256° 44' 10"	1.547
11-8	-4633.390	-21538.452	1.230	-4.044	-26492.295960	18737.429160	134° 45' 04"	301° 59' 06"	2.992
11-9	-4631.805	-21540.990	14.950	-5.393	-322037.800500	24979.324365	134° 02' 35"	347° 56' 31"	13.667
					倍 面 積	769.049770			
					面 積	384.5248850			

座標面積計算書

参考資料

※記載内容は換地処分当時のものです。 上尾市

地 番 390

点 名	[1] X座標	[2] Y座標	[3]	[4]	[2]*[3]	[1]*[4]	夾 角	方向角	距 離
11-1	-4606.223	-21546.452	14.473	-0.651	-311841.799796	2998.651173	127° 01' 41"	40° 55' 34"	2.986
11-2	-4603.967	-21544.496	1.945	6.175	-41904.044720	-28429.496225	126° 42' 37"	94° 12' 57"	4.230
11-10	-4604.278	-21540.277	-14.327	6.279	308607.548579	-28910.261562	102° 34' 37"	171° 38' 20"	14.167
11-15	-4618.294	-21538.217	-14.162	-3.568	305024.229154	16478.072992	83° 07' 30"	268° 30' 50"	5.630
11-14	-4618.440	-21543.845	12.071	-8.235	-260055.752995	38032.853400	100° 33' 35"	347° 57' 15"	12.492
					倍 面 積	169.819778			
					面 積	84.9098890			

座標面積計算書

参考資料

※記載内容は換地処分当時のものです。 上尾市

地 番 391

点 名	[1] X座標	[2] Y座標	[3]	[4]	[2]*[3]	[1]*[4]	夾 角	方向角	距 離
11-10	-4604.278	-21540.277	13.047	10.850	-281035.994019	-49956.416300	77° 20' 47"	94° 17' 33"	12.946
11-11	-4605.247	-21527.367	-13.739	13.257	295764.495213	-61051.759479	95° 50' 56"	178° 26' 37"	12.775
11-16	-4618.017	-21527.020	-13.047	-10.850	280863.029940	50105.484450	89° 51' 39"	268° 34' 58"	11.200
11-15	-4618.294	-21538.217	13.739	-13.257	-295913.563363	61224.723558	96° 56' 38"	351° 38' 20"	14.167
					倍 面 積	322.032229			
					面 積	161.0161145			

座標面積計算書

参考資料

※記載内容は換地処分当時のものです。 上尾市

地 番 392

点 名	[1] X座標	[2] Y座標	[3]	[4]	[2]*[3]	[1]*[4]	夾 角	方向角	距 離
11-18	-4605.459	-21524.552	-12.697	3.175	273297.236744	-14622.332325	95° 57' 31"	178° 20' 54"	12.490
11-19	-4617.944	-21524.192	-12.558	-2.468	270300.803136	11397.085792	89° 49' 37"	268° 31' 17"	2.829
11-16	-4618.017	-21527.020	12.697	-3.175	-273328.572940	14662.203975	90° 04' 40"	358° 26' 37"	12.775
11-11	-4605.247	-21527.367	12.558	2.468	-270340.674786	-11365.749596	84° 08' 12"	94° 18' 25"	2.823
					倍 面 積	71.207846			
					面 積	35.6039230			

座標面積計算書

参考資料

※記載内容は換地処分当時のものです。 上尾市

地 番 393

点 名	[1] X座標	[2] Y座標	[3]	[4]	[2]*[3]	[1]*[4]	夾 角	方向角	距 離
11-19	-4617.944	-21524.192	12.410	-3.244	-267115.222720	14980.610336	90° 09' 43"	358° 20' 54"	12.490
11-18	-4605.459	-21524.552	12.268	2.531	-264063.203936	-11656.416729	84° 03' 21"	94° 17' 33"	2.899
11-12	-4605.676	-21521.661	-12.410	3.244	267083.813010	-14940.812944	95° 57' 03"	178° 20' 30"	12.198
11-17	-4617.869	-21521.308	-12.268	-2.531	264023.406544	11687.826439	89° 49' 53"	268° 30' 37"	2.885
					倍 面 積	71.207102			
					面 積	35.6035510			